

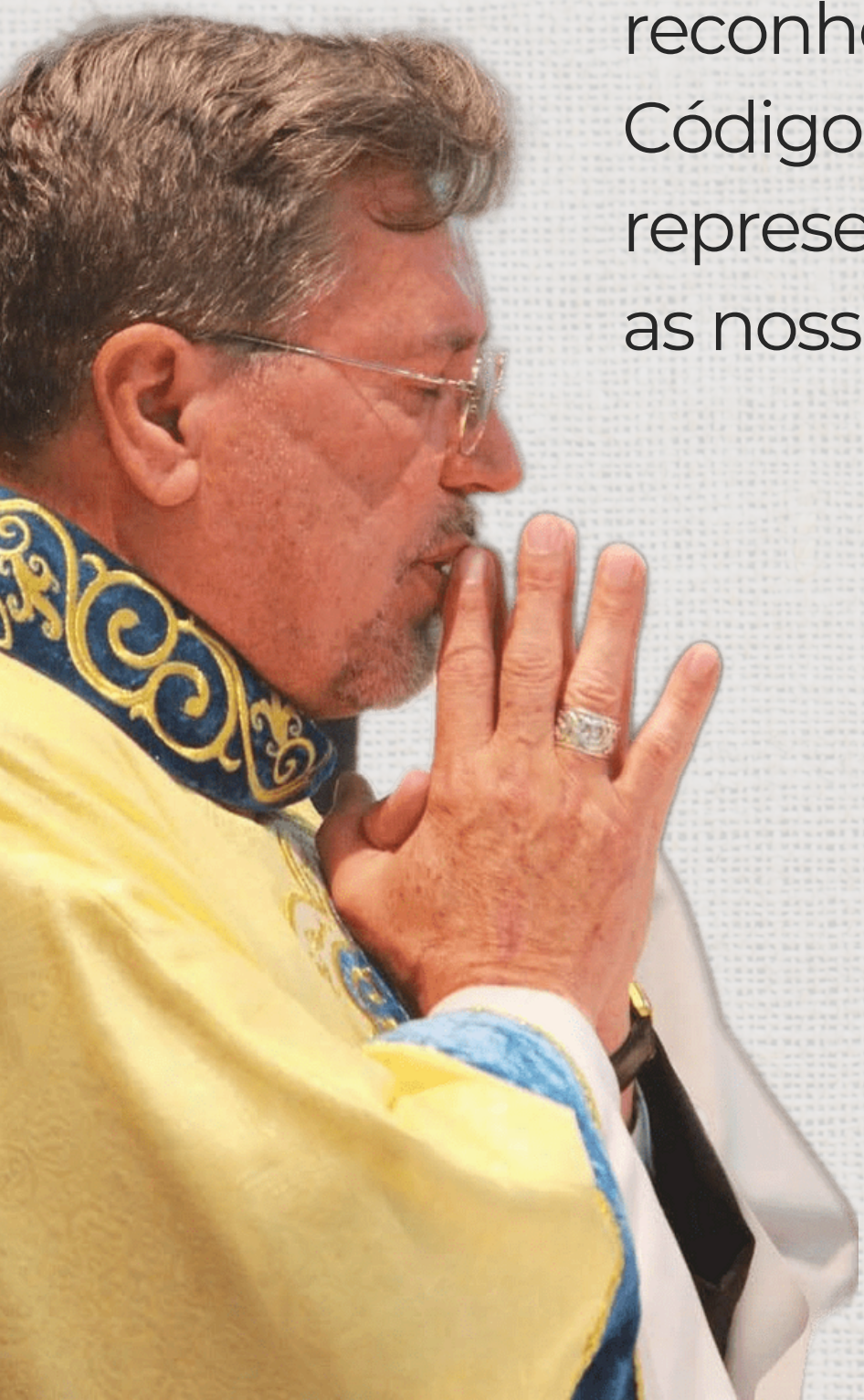
PLANEJAMENTO EXTRATÉGICO 2023 | 2025

Associação Cristã Banco da Solidariedade - BANSOL





A Associação Cristã Banco da Solidariedade – BANSOL, compreende que sua missão, valores e princípios éticos e políticos definem a cultura da instituição. Compreende-se ainda, que a sua missão, reputação e reconhecimento social e seu Código de Ética de Conduta representam os alicerces de todas as nossas condutas e práticas.





MISSÃO E VISÃO

MISSÃO:

Desenvolver condições para o tratamento e a inserção do dependente químico em vulnerabilidade social, através do acolhimento provisório em comunidade terapêutica, ou acompanhamento multidisciplinar, com ações personalizadas para a reinserção no meio sociofamiliar e profissional.

VISÃO:

Ser uma associação de referência no norte de Minas Gerais, no atendimento e acolhimento de dependentes químicos, visando a reinserção ao convívio social, profissional e familiar de maneira saudável, como cidadão, portador de direitos e deveres.





VALORES

SOLIDARIEDADE

É a pedra fundamental do BANSOL, é a missão e vocação desta instituição.

ACOLHER

É um dos princípios que nos norteia no campo da conduta com o outro. Acolher significa exercer a missão humana de estar à serviço do outro sem julgamentos e preconceitos.

ACOMPANHAR

É ensinar que é possível uma vida sem drogas, que os aspectos biopsicossociais possam ser tratados e ter uma saúde sadia.

CONDUZIR

É a etapa em que o sujeito foi impactado pela instituição e encontra condições de retornar a uma vida livre de drogas. É o caminho da sobriedade.



DIRECIONAMENTOS

DIRECIONAMENTO Nº 01 – SAÚDE | PERSPECTIVA DO ACOLHIDO E PACIENTE

Direcionar as ações e iniciativas na melhoria dos índices de recuperação e reinserção dos acolhidos e pacientes. Para atender a este direcionamento, recomenda-se a atenção à qualidade dos serviços de acolhimento, escuta, acompanhamento dos atendimentos psicossociais bem como no acompanhamento psiquiátrico.

DIRECIONAMENTO Nº 02 – RECONHECIMENTO SOCIAL

Promover o maior acesso dos serviços ofertados pela associação, no tocante ao atendimento, acolhimento e tratamento dos dependentes químicos, além do trabalho de prevenção contra o uso, abuso e dependência de substâncias psicoativas.

DIRECIONAMENTO Nº 3 – EFICÁCIA NO PROCESSO | MONITORAMENTO

Promover, averiguar e acompanhar a execução de excelência em todos os processos internos, assegurando de maneira eficiente e proativa os direitos dos acolhidos e pacientes, propiciando acesso rápido e eficaz aos serviços necessários. Além de assegurar a sustentabilidade organizacional e financeira da instituição, garantindo assim a longevidade saudável da instituição.

DIRECIONAMENTO Nº 4 ESTRUTURA FÍSICA E HUMANA

Disponer de recursos físicos, humanos e tecnológicos necessários aos atendimentos, tendo o recurso humano como o melhor diferencial para a assistência ao dependente químico, bem como aos familiares.



DESDOBRAMENTOS

DIRECIONAMENTO Nº 01 – SAÚDE | ACOLHIDO E PACIENTE

Objetivo 1 – Aumentar os índices de recuperação

Objetivo 2 – Reduzir índices de recaídas e evasão

DIRECIONAMENTO Nº 02 – RECONHECIMENTO SOCIAL

Objetivo 3 – Melhorar a necessidade da compreensão social da importância do tratamento.

Objetivo 4 – Tornar-se mais aceita e reconhecida no Norte de Minas Gerais

DIRECIONAMENTO Nº 03 – EFICÁCIA NO PROCESSO

Objetivo 5 – Assegurar o direito ao tratamento da dependência química

Objetivo 6 – Acompanhar acesso aos direitos e benefícios social de direito

Objetivo 7 – Aumentar adesão ao acolhimento e tratamento

Objetivo 8 – Promover a sustentabilidade econômica e financeira

DIRECIONAMENTO Nº 4 - MONITORAMENTO ESTRUTURA FÍSICA E HUMANA

Objetivo 9 – Garantir recursos humanos compatível e capacitados

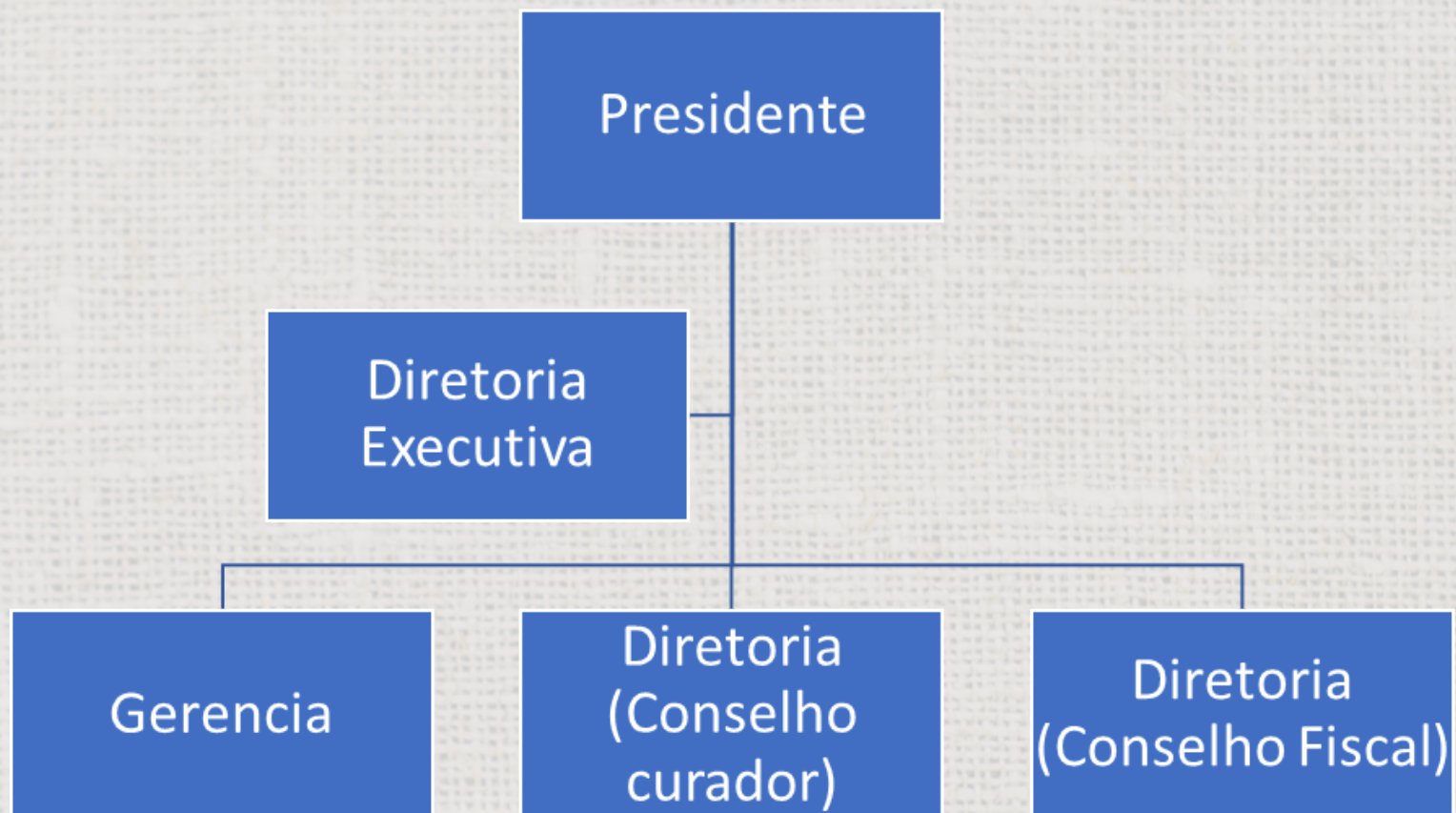


INDICADORES

OBJETIVOS			INDICADORES
01 – Aumentar os índices de recuperação	➔	IR	Índice de Recuperação
02 – Reduzir as recaídas e desistências	➔	IRD	Índice de Recaída e Desistência
03 – Melhorar a qualidade no acolhimento e tratamento	➔	IQAT	Índice de adequação ao acolhimento e tratamento
04 – Torna-se reconhecida no Norte de Minas Gerais	➔	IRS	Índice de reconhecimento social
05 – Assegurar a garantia de direitos dos acolhidos e pacientes	➔	IGD	Índice de garantia de direitos
06- Aumentar a adesão ao tratamento e acolhimento	➔	IRS	Índice de adesão ao tratamento e acolhimento
07 – Assegurar a Sustentabilidade Econômico-financeira	➔	ISEF	Índice de sustentabilidade econômico-financeira



ORGANOGRAMA INSTITUCIONAL





FLUXO DE REUNIÕES

